

ほけんだより



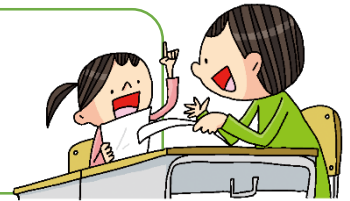
R3. 8. 26 さいたま市立上落合小学校 保健室



2学期がスタートしました。どんな夏休みを過ごされたでしょうか。夏休みの家庭で過ごした時間が2学期の元気の源になることと思います。2学期は長い学期となります。引き続き体調管理をしっかりと行い、楽しい学校生活が送れますようにご協力お願いいたします。

2学期の保健行事

2学期も多くの保健行事が予定されています。



9月 6日(月)	助産師さんによる授業	6年生
29日(水)	歯科健診	6年生
30日(木)	歯科健診	2年生・4-1・4-2
10月14日(木)	歯科健診	3年生・4-3・4-4
19日(火)	就学時健康診断	
11月10日(水)	歯科健診	5年生
11日(木)	助産師さんによる授業	4年生
17日(水)	歯科健診	1年生
*11月中に1・4年生の希望者に色覚検査を実施します。後日お知らせします。		
12月 1日(水)	8020歯の健康教室	1・2・3年生
3日(金)	身体測定	ひまわり

4・6年生を対象とした「助産師さんによる授業」は今年度からの取組です。

☆9月に予定しておりました身体測定につきましては延期させていただきます。日程が決まり次第お知らせいたします。

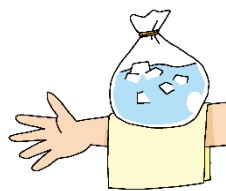
ケガをしたとき・・・
まずなにをする??



けがをしたときに自分でできる最初の手当てをお子様と一緒に確認してください。けがを予防することも大切なことですが、最初の手当てができる力も必要ですね。

【すり傷】

水でしっかり洗い傷口をきれいにします。



【打撲】

氷などで冷やして安静にする。

【やけど】

流水ですぐに冷やします。早く冷やすことがポイント!



【鼻血】

小鼻をおさえて、下を向く