

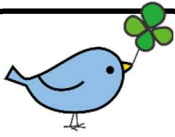


学校だより 青い鳥

令和6年度8・9月号
さいたま市立上落合小学校

学校教育目標 あかるく なかよく たくましく

さいたま市中央区上落合4-14-24 TEL852-5381 FAX852-0150
<http://kamiochiai-e.saitama-city.ed.jp>



吹奏楽部の活躍



校長 松下 穰

2学期が始まりました。

学校に子どもたちの明るい笑顔と元気な歓声が戻ってきました。この夏も「危険な暑さ」の日が続き、「子どもたちはどうしているだろうか」と心配していましたが、家庭での体調管理や地域の皆様の見守りのおかげで、大きな事故等もなく、無事に2学期を迎えることができました。

登校する一人ひとりの顔を見ると、一段とたくましく成長しているように感じます。普段の学校生活ではできない様々な経験を積み、充実した日々を過ごしてきたようです。

さあ、この夏休みにどんなことがあったのか、友だちや先生にたくさん話してほしいと思います。

さて、8月22日(木)～24日(土)の3日間、第51回「さいたまの盆おどり大会」が、北与野駅南口広場で開催されました。今年もそのオープニングとして、22日(木)の18時から本校吹奏楽部が会場で演奏をさせていただきました。

見慣れた駅前の広場に、大きな会場が整えられました。中央の立派なやぐらから四方にたくさんの提灯が飾られていて、会場を華やかに照らし出していました。

たくさんの観客のみなさんが見守る中、演奏スタートです。全部で11曲。子どもたちもよく知っているディズニーの曲を中心に、中には、吹奏楽部をご指導いただいている講師の先生が編曲してくださった本校オリジナルの「与野ふるさと音頭」や「マツケンサンバ」の演奏もあり、とても盛り上がった素晴らしい発表となりました。大変感動いたしました。

当日ご協力いただいた保護者の皆様、地域の皆様、本当にありがとうございました。

まだまだ暑い日が続きます。まずは、熱中症予防に最大限の注意を払ってまいります。一人ひとりの健康観察を十分に行い、特に屋外の活動においては、暑熱順化(体を暑さに徐々に慣らしていくこと)を取り入れた無理のない活動を行ってまいります。さらに、暑い日の室内外での過ごし方やこまめな水分補給等についても、学校で重点的に指導してまいります。ご家庭でも折に触れてご指導いただきますようお願いいたします。



演奏が始まりました



途中では楽しいダンスも



【8・9月の行事予定】

8月	曜	給食	行事予定	1年	2年	3年	4年	5年	6年
28	水	—	通常3時間 下校11:50頃 始業式	3	3	3	3	3	3
29	木	—	通常3時間 下校11:50頃 6年ESG SSW 来校日 3・4年市学習状況調査接続テスト 5年身体測定	3	3	3	3	3	3
30	金	○	通常4時間 下校13:25頃 給食開始 6年身体測定 落雷・竜巻危機管理訓練 5・6年市学習状況調査接続テスト 第2回学校運営協議会	4	4	4	4	4	4

9月	曜	給食	行事予定	1年	2年	3年	4年	5年	6年
9/2	月	○	特別日課 3・4年身体測定 下校指導(～5日まで)	5	6	6	6	6	6
3	火	○	1・2年身体測定 SSW 来校日	5	5	6	6	6	6
4	水	○	委員会⑤ ひまわり身体測定	5	5	5	5	6	6
5	木	○	歯科健診3年、5の1、5の2	5	5	5	5	5	5
6	金	○	SSW 来校日	5	5	5	6	6	6
7	土								
8	日								
9	月	○	特別日課	5	6	6	6	6	6
10	火	○	6年校外学習(国会議事堂他) 安全点検日 SSW 来校日	5	5	6	6	6	—
11	水	○	クラブ⑥ 6年卒業アルバム撮影	5	5	5	6	6	6
12	木	○	資源回収日 歯科健診2年、6の1、6の2 SSW 来校日	5	5	5	5	5	5
13	金	○	SC、SSW 来校日	5	5	5	6	6	6
14	土								
15	日								
16	月		敬老の日						
17	火	○	月曜日課 児童集会 SSW 来校日	5	5	6	6	6	6
18	水	○	クラブ⑦	5	5	5	6	6	6
19	木	○	食育の日 歯科健診ひまわり、1年、5の3、5の4 放課後チャレンジ	5	5	5	5	5	5
20	金	○		5	5	5	6	6	6
21	土	—	土曜授業 通常3時間 下校11:50頃 8020歯の健康教室(1～3年)	3	3	3	3	3	3
22	日		秋分の日						
23	月		振替休日 ノーメディアデー						
24	火	○	SSW 来校日	5	5	6	6	6	6
25	水	○	避難訓練(不審者対応訓練) 5時間授業(1～4年生)	5	5	5	5	6	6
26	木	○	避難訓練予備日 放課後チャレンジ	5	5	5	5	5	5
27	金	○	SC 来校日 こどもまつり	5	5	5	6	6	6
28	土		土曜チャレンジ ミルキーウェイ北与野園運動会(体育館)						
29	日								
30	月	○	特別日課 「明日も進む生命(いのち)の日」 3年校外学習(グリコびあ他) 給食試食会①	5	6	—	5	5	5

6年生は集合時間が早いため、
通学班では登校しません。

3年生は集合時間が早いため、
通学班では登校しません。

2学期の主な学校行事について(お知らせ)

- 10/26(土) 運動会(会場:上落合小)
- 12/3(火) 校内音楽会
- 12/4,5,6 音楽発表会(各学年の懇談会に合わせて実施します)

体育館棟リフレッシュ工事延期のため、上記の行事計画を変更いたしました。詳細については、後日発出のおたよりをご覧ください。

★来校する際のお願い★

- ・保護者の方はPTA名札を着用ください。
- ・駐輪場の確保が難しいため、原則徒歩での来校をお願いいたします。遅刻や早退の送迎等緊急を要する場合で自転車にて来校される時は、校庭東側の国旗掲揚塔前に自転車を駐輪してください。
- ・ピロティは、多くの児童が通行するため、駐輪しないようお願いいたします。